

Lettre d'information du réseau Bécasse

Conditions météorologiques

Le début de la saison migratoire a été marquée par des températures très douces en France. Le mois d'octobre 2022 est classé comme le plus chaud enregistré depuis le début des relevés en 1945. Les écarts de températures se sont élevés à plus de 3,5 °C par rapport aux normales et de nombreux records de températures ont été battus fin octobre. Cette douceur a continué durant la 1^{ère} quinzaine de novembre notamment sur les principales zones de reproduction de l'Est de l'Europe et de la Russie européenne. (Figure 1)

Un changement de temps, avec du froid bien marqué et des températures négatives, a eu lieu à partir de la mi-novembre sur les zones de reproduction. L'arrivée d'un froid soutenu venant de Sibérie a poussé les dernières migratrices. (Figure 2)

Toutefois, sur l'Europe de l'Ouest et la France, ce froid n'a pas été spécialement remarqué, laissant la possibilité aux bécasses de retarder leurs trajets vers les terminus migratoires. Depuis début décembre, les températures plus hivernales ont provoqué des mouvements de nombreuses espèces migratrices.

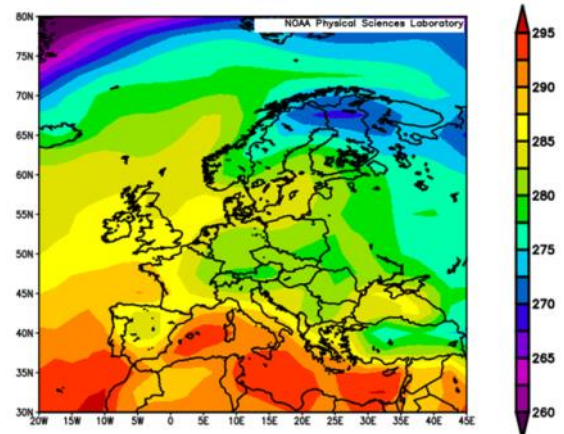


Figure 1 : Températures moyennes (°K) du 10 au 15/11/2022.

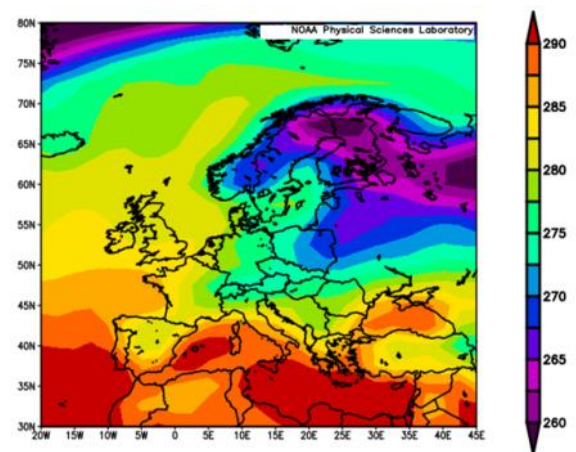


Figure 2 : Températures moyennes (°K) du 20 au 25/11/2022.

Point de situation : les captures

Les bagueurs du Réseau Bécasse ont commencé leurs captures pour caractériser au mieux la migration 2022. Avec 2 560 captures à la fin novembre, les captures sont en retrait par rapport à la saison précédente. La douceur, la hauteur de végétation, la sécheresse de nombreux territoires et le peu de perturbations pluvieuses n'ont pas favorisé les captures. Fait remarquable pour ce début de saison, seuls 3 départements dépassent pour le moment les 100 captures. L'arrivée du froid sur l'Europe devrait avoir augmenté les effectifs de bécasses présents en France et les prochaines semaines de captures seront donc déterminantes pour juger de la situation.



© S. Beillard

Le réseau Bécasse reseau.becasse@ofb.gouv.fr
Tél : 05 49 09 68 80

Damien COREAU
Administrateur du réseau damien.coreau@ofb.gouv.fr

Kévin LE REST
Responsable scientifique kevin.le-rest@ofb.gouv.fr

Maxime PASSERAULT
Chargé de projet maxime.passerault@ofb.gouv.fr

LES ACTEURS DU RÉSEAU



OFB
OFFICE FRANÇAIS
DE LA BIODIVERSITÉ



Indice d'abondance nocturne

Les indices d'abondances nocturnes sont pourtant plus forts que la saison précédente, avec une valeur nationale supérieure à 5,3. Ce chiffre indique donc que c'est surtout le succès des captures qui était moindre en ce début de saison.

A la fin novembre, les effectifs semblaient relativement bien répartis sur l'Hexagone même si les régions méditerranéennes ont des valeurs plus faibles (notamment en lien avec le type de milieu prospecté dans ces régions) alors que la Normandie et Champagne-Ardenne sont au-dessus de la moyenne nationale. (Figure 3)

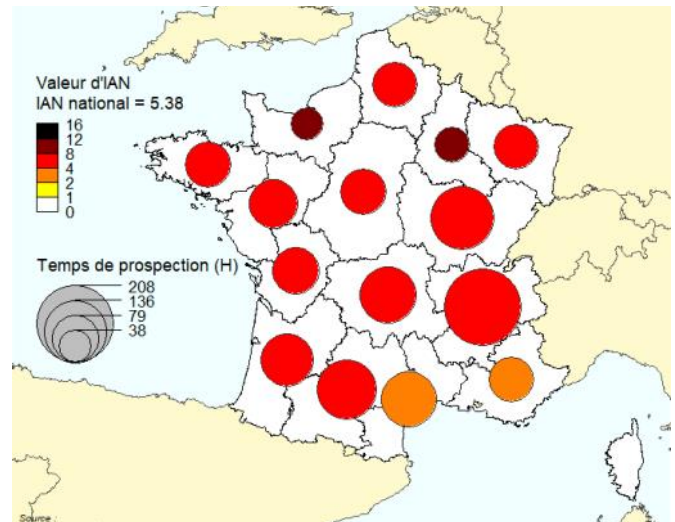


Figure 3 : Indice d'abondance nocturne (IAN) pour le mois de novembre 2022.

Age-ratio

La proportion de juvéniles est disparate sur la France (Figure 4). Avec 56,6 % de juvéniles, nous sommes 2 points en dessous de la moyenne des dix années précédentes sur la même période (octobre et novembre).

Les régions du Poitou-Charentes, Centre-Val-de-Loire, Rhône-Alpes, Bourgogne-Franche-Comté et Languedoc-Roussillon présentent des valeurs supérieures aux normales. Dans ces régions, la proportion de jeunes oiseaux est bonne. Sur la façade Manche-Atlantique (excepté Poitou-Charentes) et en Auvergne, toutes les régions sont en déficit de jeunes bécasses avec des valeurs faibles notamment pour le Sud-Ouest. Les oiseaux adultes ont probablement retrouvé leurs quartiers hivernaux plus rapidement que les jeunes bécasses de l'année, qui peuvent prendre plus de temps à terminer leur première migration en raison de la douceur exceptionnelle de l'automne 2022.

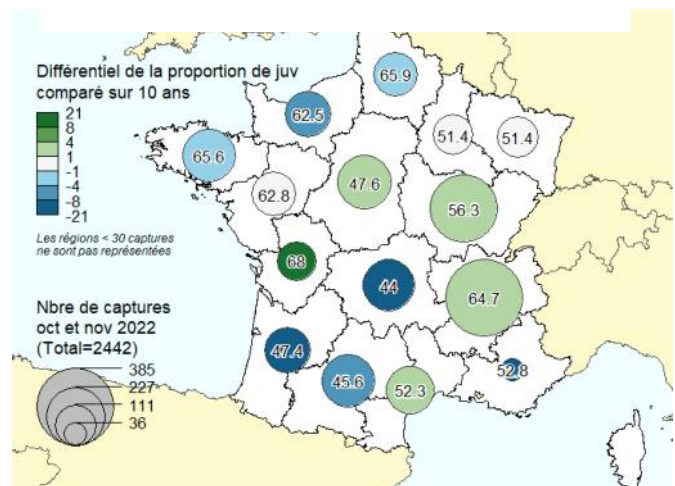


Figure 4 : Ages-ratio pour les mois d'octobre et novembre 2022 et écarts à la moyenne des 10 dernières saisons à la même période.

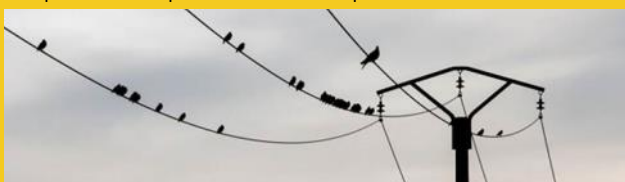
L'équipe vous souhaite de
Joyeuses fêtes de fin d'année

Rappel des consignes de sécurité :

- ne pas sortir seul
- ne pas s'approcher des lignes électriques
- ne pas sortir par temps d'orage
- ne pas sortir lorsque la visibilité est trop réduite



**DANGER
DE MORT**



© P. Massit