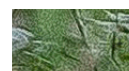


1

# INSCRIPTION

EXAMEN DU PERMIS DE CHASSER





## **BROCHURE INSCRIPTION PERMIS DE CHASSER**

---

**Dépôt 2023**

© Tous droits réservés

Réalisation : FDC 29 (Sophie DOGLIO)

Rédaction : Jérôme GUEGUEN - Paul LEGRAND - FNC

Crédit photo : FDC29 - Philippe Vitel - Dominique GEST - Adobe Stock - Freepik

---



**Fédération départementale des chasseurs du Finistère**

18 Rue Anne Robert Jacques Turgot, 29000 Quimper  
02 98 95 85 35 | [federation.chasseurs29@fdc29.com](mailto:federation.chasseurs29@fdc29.com)

**[www.FDC29.com](http://www.FDC29.com)**



ÉTAPE N°1

# INSCRIPTION À L'EXAMEN DU PERMIS DE CHASSER

## PASSEZ VOTRE PERMIS DE CHASSER EN FINISTÈRE !

En France, la pratique de la chasse est conditionnée à l'obtention du permis de chasser. Ce document officiel donne l'autorisation de chasser sur un territoire et pour une période donnée. Il est défini par l'article L423-1 du code de l'Environnement.

Passer le permis de chasser est une démarche simple et peu onéreuse. Chaque année, plus d'une centaine de jeunes et moins jeunes obtiennent leur examen.





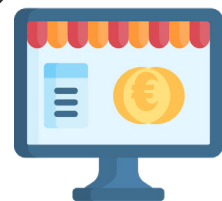


1

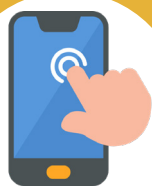


Visiter le site :  
[WWW.PERMISCHASSER.OFB.FR](http://WWW.PERMISCHASSER.OFB.FR)

3



+

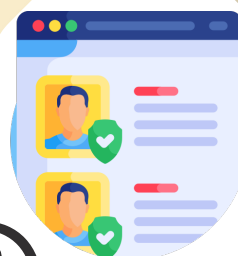


AVOIR UNE  
ADRESSE MAIL

AVOIR UN NUMÉRO  
DE TÉLÉPHONE  
PORTABLE

AU PRÉALABLE

2



Remplir  
rigoureusement  
le formulaire  
d'inscription  
(4 étapes :  
informations  
candidature/  
informations du  
candidat/contact/  
récapitulatif).

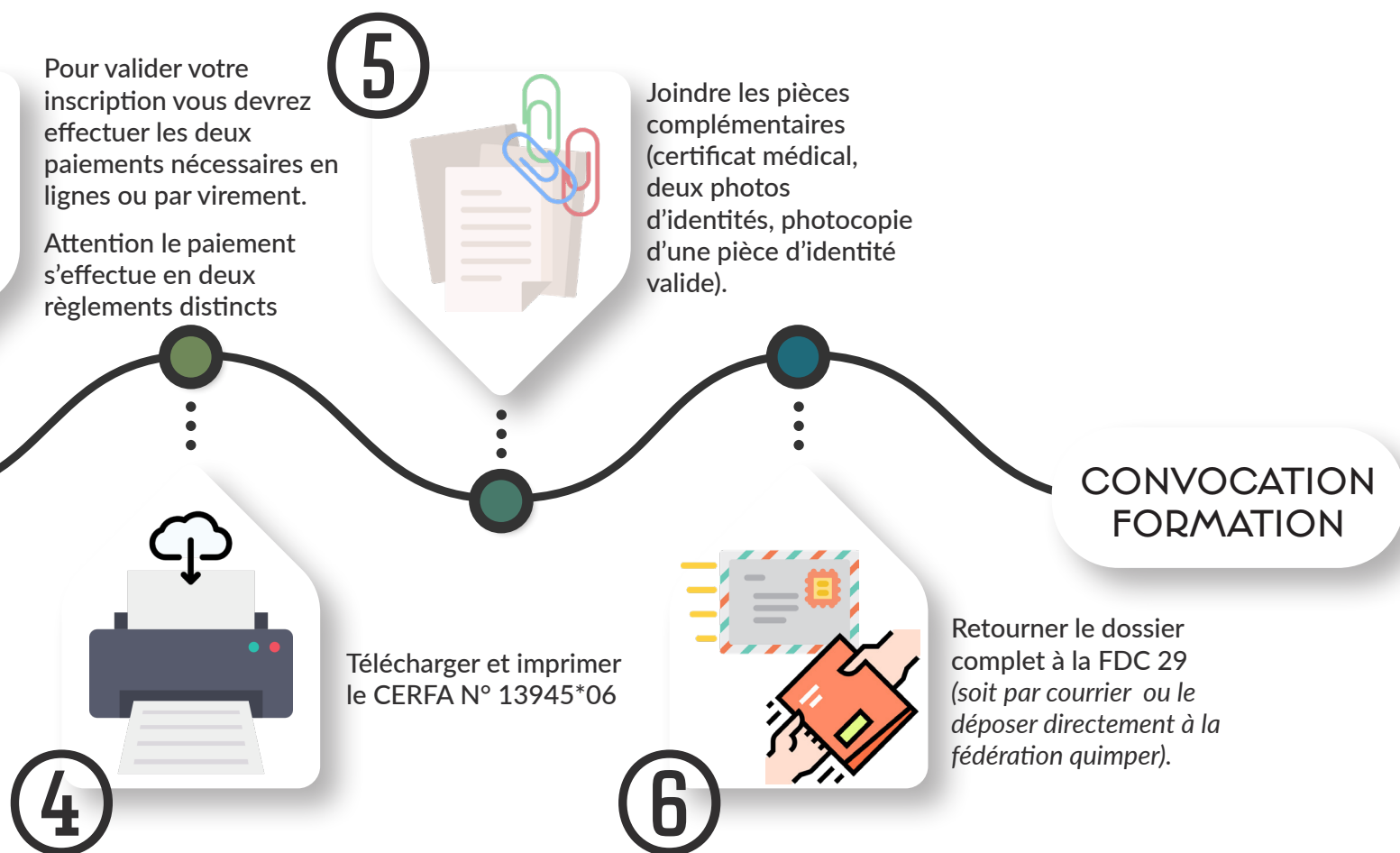


# PRÉ-INSCRIPTION EN LIGNE

→ [WWW.PERMISCHASSER.OFB.FR](http://WWW.PERMISCHASSER.OFB.FR)

- Avant toute inscription, assurez vous d'avoir une **ADRESSE MAIL ET UN NUMÉRO DE TÉLÉPHONE VALIDE**.
- **L'INSCRIPTION SE FAIT UNIQUEMENT EN LIGNE** sur le site : [www.permischasser.ofb.fr](http://www.permischasser.ofb.fr)
- **SAISIR LES INFORMATIONS DU CANDIDAT**.
- Pour valider votre inscription, vous devrez effectuer **DEUX PAIEMENTS EN LIGNE OU PAR VIREMENT** :
  - 46 € pour l'OFB (31€ pour les mineurs).
- **TÉLÉCHARGER ET IMPRIMER LE CERFA N° 13945\*06**
- **JOINDRE LES PIÈCES COMPLÉMENTAIRES** (certificat médical, deux photos d'identités, photocopie d'une pièce d'identité valide).
- **RETOURNER LE DOSSIER COMPLET** à la FDC 29 (Fédération départementale des chasseurs du Finistère, 18 Rue Anne Robert Jacques Turgot, 29000 Quimper).

*Un problème avec votre dossier, vous pouvez contacter Mr. Jérôme GUEGUEN (référent au permis de chasser) au 06.73.86.64.63 ou le mardi au 02.98.95.90.20.*





# INSCRIPTION EN LIGNE



## ATTENTION !

Pour pouvoir procéder à votre pré-inscription en ligne vous devez **IMPERATIVEMENT** avoir une **ADRESSE MAIL ET UN NUMÉRO DE TÉLÉPHONE PORTABLE**.

Votre inscription se fait uniquement en ligne en cliquant sur le lien suivant :

[HTTPS://PERMISCHASSER.OFB.FR/](https://permischasser.ofb.fr/)

1

## ÉTAPE 1



### Choix fédération départementale

Les personnes souhaitant s'inscrire en région parisienne (sauf 77) doivent sélectionner la Fédération interdépartementale des Chasseurs d'Ile de France (FDC 78).

Fermer

### Message d'alerte :

Choix fédération départementale  
Les personnes souhaitant s'inscrire en région parisienne (sauf 77) doivent sélectionner la Fédération interdépartementale des Chasseurs d'Ile de France (FDC 78).

→ Cliquez sur FERMER



# 2

## ÉTAPE 2

Demande d'inscription à l'examen de délivrance du permis de chasser : Vous avez le choix entre faire une première inscription ou vous ré-inscrire.

Il vous sera également demandé de choisir dans quelle fédération vous passerez le permis.



Un message de confirmation vous sera adressé :

**Confirmer FDC**

Vous avez choisi de vous inscrire auprès de la FDC29 - Fédération départementale des chasseurs du Finistère. Veuillez confirmer ce choix.

→ Cliquez sur CONFIRMER

# 3

## ÉTAPE 3

Demande d'inscription à l'examen de délivrance du permis de chasser

Remplissez vos informations en mentionnant votre genre, nom de naissance, nom d'usage, vos prénoms, votre date de naissance, si vous êtes un majeur protégé (il existe 4 catégories de majeurs protégés : - les majeurs qui ne bénéficient d'aucune protection; - les majeurs placés sous sauvegarde de justice qui ont besoin d'être assistés dans les actes de la vie civile; - les majeurs sous curatelle qui ont besoin d'être conseillés ou contrôlés dans les actes de la vie civile; - les majeurs sous tutelle qui sont, de manière continue, représentés dans les actes de la vie civile), votre ville, département et pays de naissance et votre nationalité.

→ Cliquez sur SUIVANT



### Demande d'inscription à l'examen de délivrance du permis de chasser

✓ Informations candidature — ✓ Informations du candidat — 3 Contact — 4 Récapitulatif

#### Adresse postale

N° 40 Nom de voie place de Dumont

Complément (optionnel)  
N° appartement, boîte aux lettres, étage, couloir

Complément 2 (optionnel)  
Entrée, tour, bâtiment, immeuble, résidence

Complément 3 (optionnel)  
Lieu dit ou Boîte postale

Ville \* QUIMPER Code post... 29000

Pays de résidence \* FRANCE

#### Téléphone et courriel

Portable \* 0629010229 Téléphone fixe

Courriel \* fdc29@fdc29.com

Confirmation du courriel \* fdc29@fdc29.com

Annuler Précédent

Suivant

Complétez les informations en mentionnant votre adresse postale ainsi que votre numéro de téléphone et courriel **VALIDE**.

→ Cliquez sur SUIVANT

4

## ÉTAPE 4

Un récapitulatif de votre inscription apparaît. Vous pouvez vérifier toutes les informations que vous avez saisies.



→ Cocher la case certifiant que les informations renseignées sont correctes



→ Cocher la case de consentement au stockage des données personnelles afin de pouvoir traiter votre dossier.

Je certifie que les informations renseignées sont correctes

Je consens à ce que mes données personnelles soient stockées afin de traiter mon dossier ?

Annuler Précédent Suivant

→ Cliquez sur SUIVANT

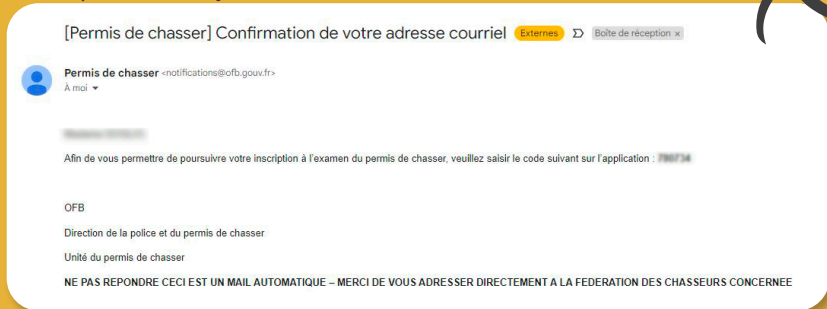


## ATTENTION !

Vous avez maintenant besoin du code envoyé par le site de l'OFB pour continuer votre inscription (adresse de l'expéditeur : notifications@ofb.gouv.fr).

Pour le retrouver, il suffit d'accéder à vos mail et de reporter le code dans l'espace dédié.

Exemple de mail reçu :



### Confirmation du courriel

Veillez saisir le code qui vous a été envoyé par mail pour continuer

X X X X X X

Renvoyer le code

5

## ÉTAPE 5

Paiement de votre demande : Inscription à l'examen

1 Paiement 2 Justificatifs

Montant de votre demande

Droit d'inscription à l'examen (OFB)	16,00 €
Redevance pour la délivrance du permis de chasser (OFB)	30,00 €
<b>TOTAL OFB</b>	<b>46,00 €</b>

Code promo

Paiement par un tiers  
Prise en charge par une administration

pas de paiement nécessaire car la cotisation FDC est gratuite

Modalités de paiement OFB

- Paiement en ligne (carte bancaire)  
Il est nécessaire d'effectuer le paiement pour passer à l'étape suivante
- Paiement par virement  
Via bordereau

Annuler Suivre

Pour valider votre inscription vous devrez effectuer les paiements nécessaires en lignes ou par virement.

Le paiement s'effectue en **UN RÈGLEMENT :**

- 46 euros l'OFB : 30 euros pour la fabrication de votre permis de chasser et 16 euros pour les droits d'examen.



# 6

## ÉTAPE 6

Finaliser votre demande : Constituer votre dossier

Pour finaliser votre inscription à l'examen du permis de chasser vous devez **IMPÉRATIVEMENT ENVOYER VOTRE DOSSIER COMPLET PAR VOIE POSTALE À VOTRE FDC** si vous souhaitez que votre demande soit traitée.

**ATTENTION POUR POURSUIVRE VOTRE INSCRIPTION VOUS DEVEZ IMPÉRATIVEMENT :**



→ Télécharger le CERFA



→ Cocher la case d'attestation des pièces justificatives à envoyer à la FDC29.

### Finaliser votre demande : Constituer votre dossier

✓ Paiement

2 Justificatifs

#### Liste des pièces justificatives

Il est impératif d'envoyer votre dossier complet par voie postale à votre FDC si vous souhaitez que votre demande soit traitée.

Imprimer la liste des justificatifs

- 1 Photocopie d'une pièce d'identité recto/verso en cours de validité (carte nationale d'identité, passeport), pour les étrangers, toute pièce en tenant lieu.
- 2 Une photographie d'identité normalisée (format 35 x 45 mm et de préférence en couleur) récente (datant de moins de 6 mois) à agrafier au présent formulaire dans le cadre réservé à cet effet (portez vos noms et prénoms au dos).
- 3 Cerfa Inscription Examen

Merci de télécharger votre CERFA ci-dessous pour valider votre inscription.

Visualiser mon CERFA

Télécharger mon CERFA

- a Déclaration sur l'honneur que vous aurez signée vous-même directement sur le CERFA (que vous soyez mineur(e), majeur(e) ou majeur(e) en tutelle), attestant que vous ne relevez pas des causes d'incapacité ou d'interdiction pouvant faire obstacle à l'inscription à l'examen et à la délivrance du permis de chasser listées au dos de la présente demande.
- b Certificat médical, au verso du CERFA attestant que vous n'êtes pas atteint d'une des affections médicales ou infirmités mentionnées à l'article R.423-25 du code de l'environnement (reproduit au dos du CERFA), daté de moins de deux mois au jour de votre inscription.

#### Votre Fédération Départementale des Chasseurs (FDC)

Il est impératif d'envoyer votre dossier complet par voie postale à votre FDC si vous souhaitez que votre demande soit traitée.

Fédération départementale des chasseurs du Finistère  
18 rue Turgot  
Cité administrative Ty Nay  
29000 QUIMPER

J'atteste avoir lu et pris note de la liste des justificatifs à envoyer

**Je finalise ma demande de permis**

Modifier mes informations

Annuler

Précédent

→ Puis je finalise ma demande de permis.



# ENVOI DU DOSSIER COMPLET À LA FDC 29

Une fois la pré-inscription en ligne réalisée, il vous faut composer votre dossier, pour finaliser votre inscription à l'examen du permis de chasser.

## COMPOSITION DU DOSSIER COMPLET :



→ **Cerfa N° 13945\*06** Inscription Examen (pré-rempli via votre inscription en ligne).



→ **Déclaration sur l'honneur** que vous aurez signée vous-même directement sur le CERFA (que vous soyez mineur(e), majeur(e) ou majeur(e) en tutelle), attestant que vous ne relevez pas des causes d'incapacité ou d'interdiction pouvant faire obstacle à l'inscription à l'examen et à la délivrance du permis de chasser listées au dos de la présente demande.



→ **Certificat médical**, au verso du CERFA attestant que vous n'êtes pas atteint de l'une des affections médicales ou infirmités mentionnées à l'article R.423-25 du code de l'environnement (reproduit au dos du CERFA), daté de moins de deux mois au jour de votre inscription (la signature et le cachet du médecin y sont obligatoire).



→ **Photocopie d'une pièce d'identité recto/verso** en cours de validité et sur une même page (carte nationale d'identité, passeport), pour les étrangers, toute pièce en tenant lieu.



→ **Deux photographies d'identité normalisées identiques** (format 35 x 45 mm et de préférence en couleur) récente (datant de moins de 6 mois) à agraffer au présent formulaire dans le cadre réservé à cet effet (portez vos noms et prénoms au dos).



### LES DOCUMENTS RELATIFS AU SERVICE NATIONAL :

→ **Recensement** si vous avez entre 16 et 18 ans.



→ **Certificat de participation à la journée défense et citoyenneté**, entre 18 et 25 ans.



Une fois votre dossier complété, envoyez le par voie postale à l'adresse de la FDC29 :

**18 rue A.R.J. Turgot  
C.I. Administrative Ty Nay  
29000 Quimper**



